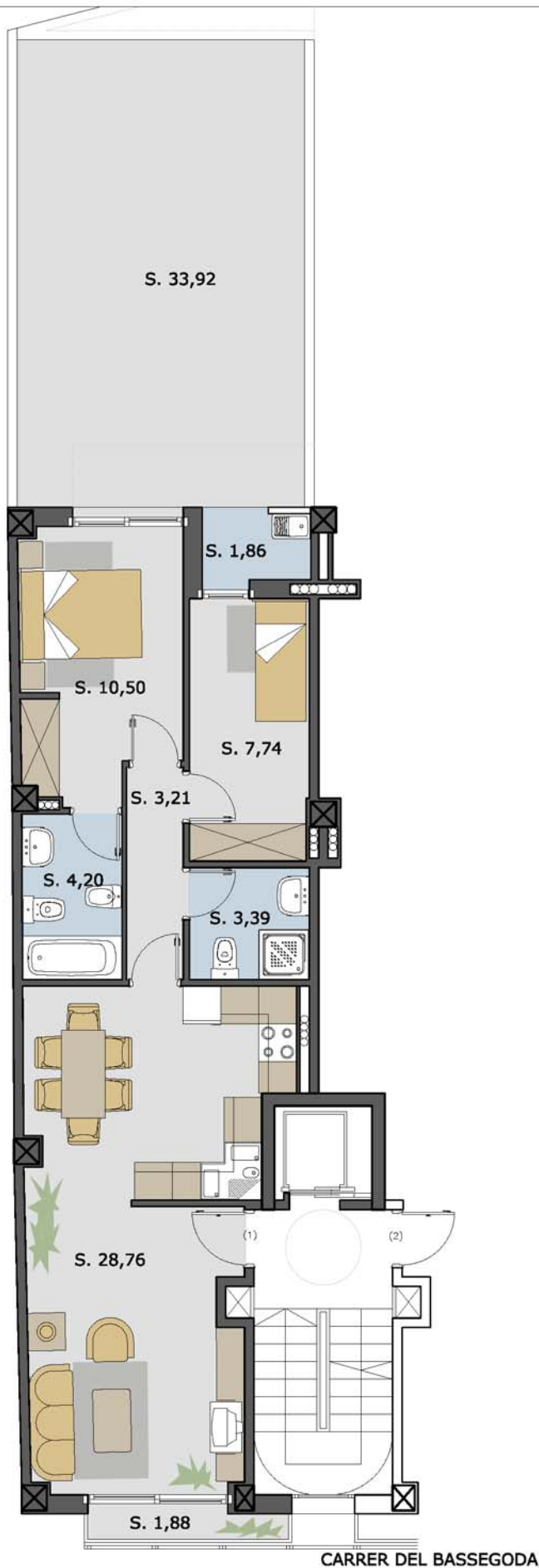


**PLANTA BAIXA APARCAMENT**

- APARCAMENT 1 = 19,43 m<sup>2</sup>
- APARCAMENT 2 = 18,58 m<sup>2</sup>
- APARCAMENT 3 = 18,02 m<sup>2</sup>
- APARCAMENT 4 = 16,39 m<sup>2</sup>
- APARCAMENT 5 = 16,61 m<sup>2</sup>
- APARCAMENT 6 = 14,98 m<sup>2</sup>
- TRASTER A= 3,50 m<sup>2</sup>

EDIFICI DE VIVENDES A GIRONA AL CARRER BASSEGODA  
**PROMOCIÓ DE LORMA, SA**



**PLANTA PRIMERA PORTA 1**

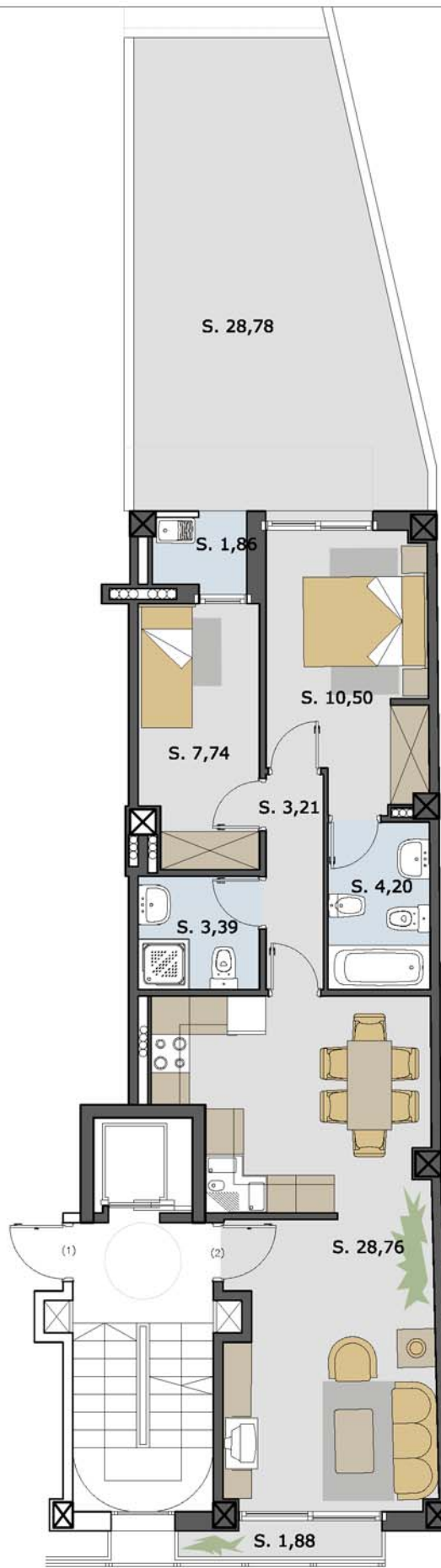
SUPERFÍCIE ÚTIL = 59,66 m<sup>2</sup>  
 SUPERFÍCIE TERRASSA = 33,92 m<sup>2</sup>  
 SUPERFÍCIE BALCÓ = 1,88 m<sup>2</sup>  
 SUPERFÍCIE CONSTRUÏDA = 71,53 m<sup>2</sup>

EDIFICI DE VIVENDES A GIRONA AL CARRER BASSEGODA  
 PROMOCIÓ DE LORMA, SA

PIS

PLANTA PRIMERA PORTA 1

DISTRIBUCIÓ I SUPERFÍCIES  
 E 1/100



CARRER DEL BASSEGODA

**PLANTA PRIMERA PORTA 2**

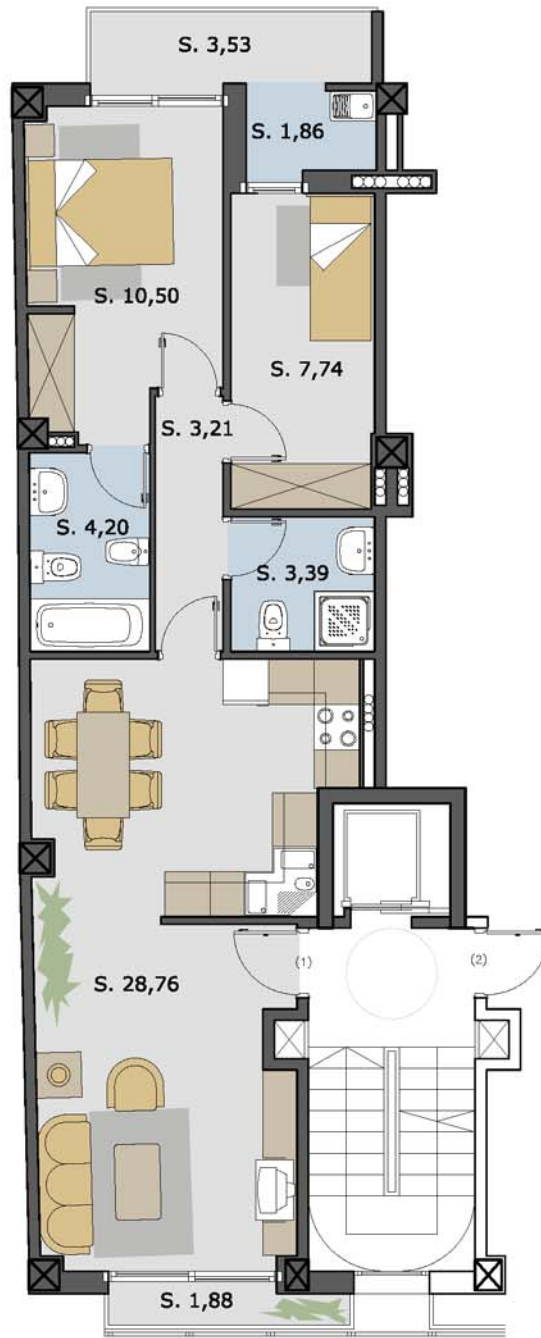
SUPERFÍCIE ÚTIL = 59,66 m<sup>2</sup>  
 SUPERFÍCIE TERRASSA= 28,78 m<sup>2</sup>  
 SUPERFÍCIE BALCÓ= 1,88 m<sup>2</sup>  
 SUPERFÍCIE CONSTRUÏDA= 71,53 m<sup>2</sup>

EDIFICI DE VIVENDES A GIRONA AL CARRER BASSEGODA  
**PROMOCIÓ DE LORMA, SA**

PIS

PLANTA PRIMERA PORTA 2

DISTRIBUCIÓ I SUPERFÍCIES  
 E 1/100



CARRER DEL BASSEGODA

**PLANTA SEGONA PORTA 1**

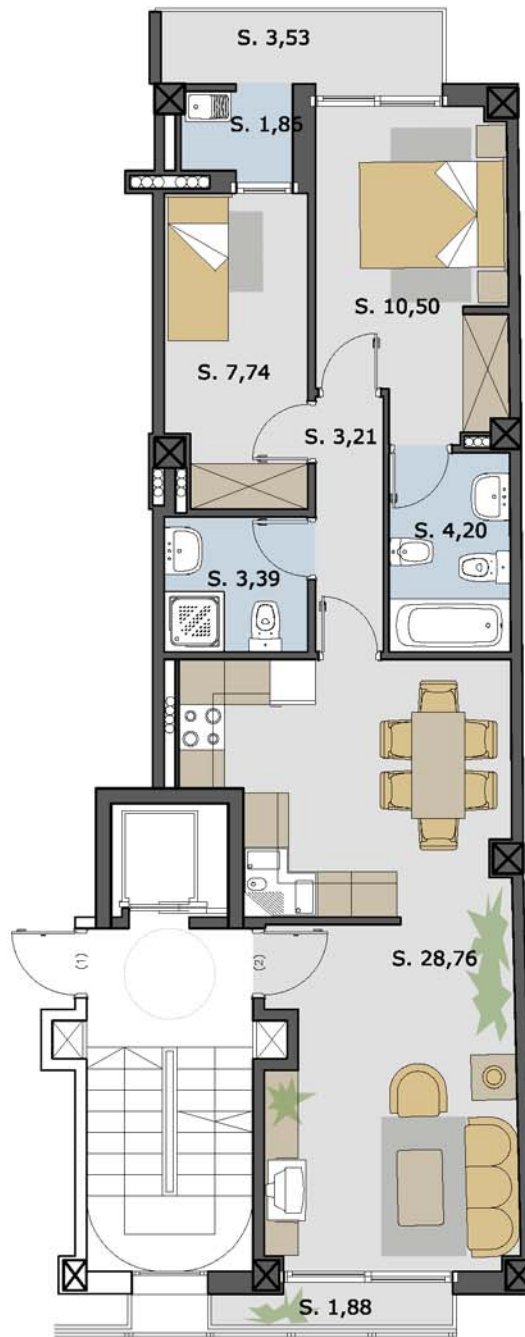
SUPERFÍCIE ÚTIL = 59,66 m<sup>2</sup>  
 SUPERFÍCIE BALCONS = 5,42 m<sup>2</sup>  
 SUPERFÍCIE CONSTRUÏDA = 75,06 m<sup>2</sup>

EDIFICI DE VIVENDES A GIRONA AL CARRER BASSEGODA  
 PROMOCIÓ DE LORMA, SA

PIS

PLANTA SEGONA PORTA 1

DISTRIBUCIÓ I SUPERFÍCIES  
 E 1/100



CARRER DEL BASSEGODA

**PLANTA SEGONA PORTA 2**

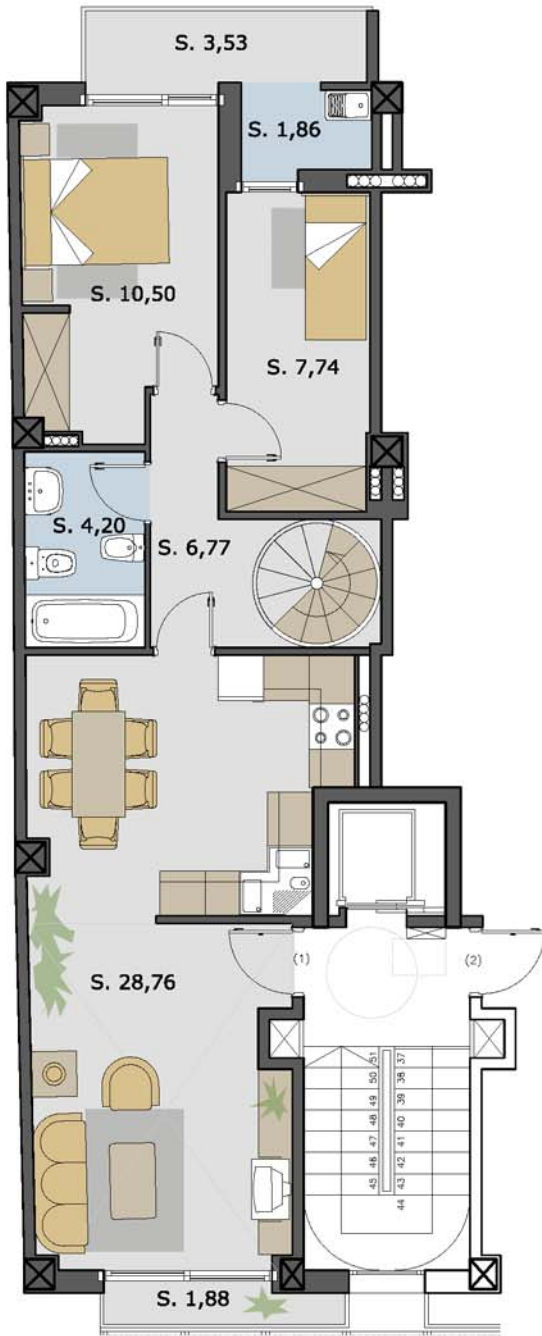
SUPERFÍCIE ÚTIL = 59,66 m<sup>2</sup>  
 SUPERFÍCIE BALCONS = 5,42 m<sup>2</sup>  
 SUPERFÍCIE CONSTRUÏDA = 75,06 m<sup>2</sup>

EDIFICI DE VIVENDES A GIRONA AL CARRER BASSEGODA  
 PROMOCIÓ DE LORMA, SA

PIS

PLANTA SEGONA PORTA 2

DISTRIBUCIÓ I SUPERFÍCIES  
 E 1/100



CARRER DEL BASSEGODA

**PLANTA TERCERA PORTA 1**

SUPERFÍCIE ÚTIL = 59,83 m<sup>2</sup>  
 SUPERFÍCIE BALCONS = 5,42 m<sup>2</sup>  
 SUPERFÍCIE CONSTRUÏDA = 75,06 m<sup>2</sup>

\* aquest habitatge té altell



CARRER DEL BASSEGODA

**PLANTA ALTELL PORTA 1**

SUPERFÍCIE ÚTIL = 26,78 m<sup>2</sup>  
 SUPERFÍCIE CONSTRUÏDA = 30,51 m<sup>2</sup>

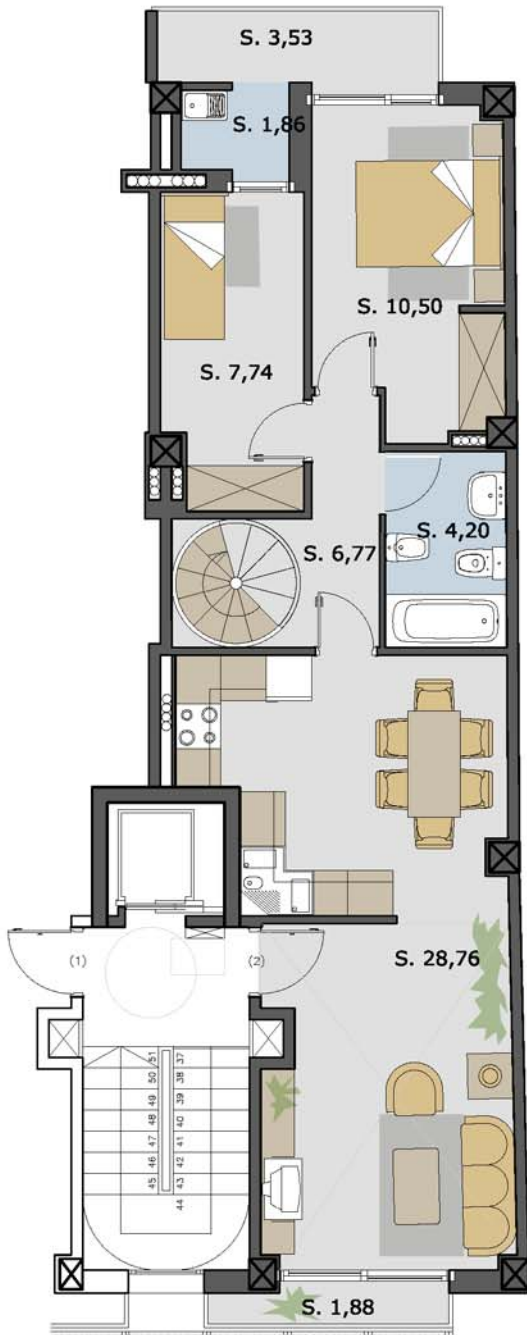
\* aquest altell és indissociable amb l'habitatge 3r 1a

EDIFICI DE VIVENDES A GIRONA AL CARRER BASSEGODA  
 PROMOCIÓ DE LORMA, SA

PIS

PLANTA TERCERA PORTA 1

DISTRIBUCIÓ I SUPERFÍCIES  
 E 1/100

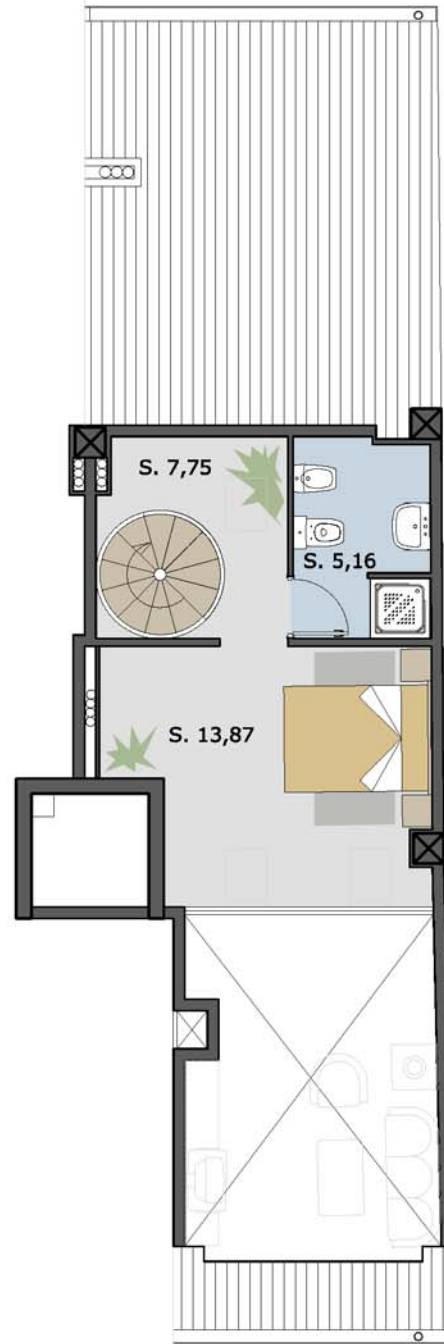


CARRER DEL BASSEGODA

**PLANTA TERCERA PORTA 2**

SUPERFÍCIE ÚTIL = 59,83 m<sup>2</sup>  
 SUPERFÍCIE BALCONS = 5,42 m<sup>2</sup>  
 SUPERFÍCIE CONSTRUÏDA = 75,06 m<sup>2</sup>

\* aquest habitatge té altell



CARRER DEL BASSEGODA

**PLANTA ALTELL PORTA 2**

SUPERFÍCIE ÚTIL = 26,78 m<sup>2</sup>  
 SUPERFÍCIE CONSTRUÏDA = 30,51 m<sup>2</sup>

\* aquest altell és indissociable amb l'habitatge 3r 2a

EDIFICI DE VIVENDES A GIRONA AL CARRER BASSEGODA  
 PROMOCIÓ DE LORMA, SA

PIS

PLANTA TERCERA PORTA 2

DISTRIBUCIÓ I SUPERFÍCIES  
 E 1/100